

# CATÁLOGO GENERAL

Edición 2024



# Mocbos

Creamos movimiento

Motores | Variadores | Servicios

---

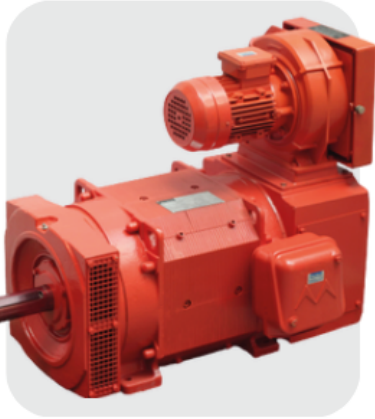
[www.mocbos.com](http://www.mocbos.com)

Hacé click en los íconos para interactuar 

# Fabricación

## Motores Corriente Continua

Todos los tipos de protección mecánica y ejecuciones.



### Motores y Generadores

0,1 hasta 1500 KW

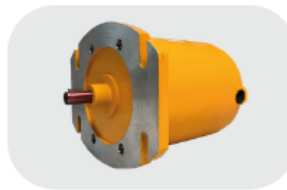
- Normalizadas IEC, IRAM, ABNT, DIN, VDE
- Prolongada vida útil de escobillas (superior a 10.000 hs.)
- Estator de construcción laminar que optimiza el funcionamiento con controles electrónicos.
- Aislación clase H (180°)
- Protección contra refrigeración deficiente. (Presostato)
- Alta cupla en bajas vueltas
- Control de tiro para bobinadoras
- Refrigeración asistida



### Baja Tensión | Tracción

12 a 72 Vcc. (Otras a pedido)

- Construcción robusta uso industrial y servicio continuo.
- Vida útil de escobillas 5000 Hs.
- Rodamientos blindados y amortiguación mecánica para un bajo nivel de ruido.
- Elevado par de arranque y giro uniforme sin saltos



### Arrollamanguera - Reels

Tensión 12 ó 24 VCC

- Montaje con brida con fijación deslizante
- Protecciones Ex(e) (Seg aumentada) y/o Ex(d) (Antiexplosivo)
- Seguridad Aumentada, ideal para camiones cisternas / transporte de combustibles



### Imán Permanente

Hasta 200 W

- Diseños especiales con programa de producción
- Construcción robusta uso industrial y servicio continuo
- Protección mecánica IP21 (Semiblandado) e IP44 (Blindado 100%).

## Motores Corriente Alterna Trifásica

Todos los tipos de protección mecánica y ejecuciones.

Normalizados IEC - NEMA

0,5 hasta 1000 KW

- Dimensiones normalizadas según IEC, IRAM, ABNT, DIN, VDE.
- Carcasa de hierro fundido o aluminio con aletas de refrigeración y ventilador externo
- Protección IP 55 (Otras a pedido)
- Tensiones 3 x 220 ó 3 x 380 hasta 3 x 1000VCA. | Frecuencia 50 o 60 Hz mayores a pedido.
- Apto para trabajar con variadores de frecuencia
- Aislación clase F y H (otros a pedido)
- Servicio continuo tipo S1
- Eficiencia alta IE2-según IRAM 62405



### Especiales

- Alto deslizamiento. | Varias velocidades hasta 5 (cinco)
- Sincrónico y asincrónico para control vectorial
- Seguridad aumentada Ex(e)-Antiexplosivos Ex (d)
- Rotor Jaula o Bobinado | Rodamiento aislado
- Ventilación forzada directa o Intercambiador | Refrigerados por agua
- Eficiencia Premium IE3-IE4-según IRAM 62405
- Sincrónico | Brushless a pedido
- Con Freno electromagnético

# Variadores | Convertidores | Arrancadores



## Variadores Electrónicos para Motores C.C. y Electroimanes Analógicos y digitales con comunicación HMI

Potencia: de 0,12 a 3200 kW (4500 Amp)

En 2 (dos) y 4 (cuatro) cuadrantes (Regenerativo)

Múltiples protocolos de comunicación

Fuentes para aplicaciones en: Electroimanes y Baños de Cataforesis sin escalonamientos y oscilaciones

## Convertidores de Frecuencia de C.A. | INVERTERS

Soluciones de alta tecnología para todas las aplicaciones industriales.

Mono/Trifásico 220Vac. – Potencia de 0,4 – 22 kW

Trifásico 220-690Vac. – Potencia de 1,8 – 3000 kW

Cinco métodos de control

V/F, Vectorial sensorless, FOC (Field Oriented Control), SYN, Regenerativo

Carcasa robusta para uso industrial y tarjetas tropicalizadas

Modo puente grúa



## Arranques Suaves

Para un control avanzado del arranque y protección de los motores

Intensidad: 18 - 2.400Amp

Conexión 3 o 6 cables

Múltiples opciones de arranque y parada

Sobrecarga hasta el 450% de la corriente nominal

Con y sin contactor de By-Pass

## Tableros con maniobra, Sistemas multimotores y Bobinadores a pedido

### Chopper Electrónico Microprocesado

Para alimentación mediante baterías | Uso Vehicular

Tensión nominal de alimentación: 12, 24, 48, 60 y 72 VCC.

Corriente Nominal: 30 a 80 A.

Salida digital para habilitación de inversión de marcha.

Interconexión entre las placas por medio de pines, rígida y poco proclive a falsos contactos.



## Accesorios

Podemos acondicionar los motores de acuerdo a la aplicación que necesite

Tacogeneradores | Encoders

Motoreductores

Frenos Electromagnéticos

Ventilaciones Forzadas

Intercambiadores

Rodamientos y Escobillas Especiales

Placas auxiliares | Kits teclado remoto

Interface de comunicación | Software

Filtros sinusoidales

Módulo de Frenado | Resistencia de Frenado

Dispositivos para electroimanes



# Servicios



Garantía de Fábrica y  
Protocolo de Ensayos

## Reparación de Máquinas Eléctricas

Reparación de Motores y Generadores de Corriente Alternada y Corriente Continua  
Mantenimiento Preventivo  
Ingeniería con diseño a requerimiento del cliente  
Ingeniería Inversa  
Asesoramiento técnico para anteproyectos  
Mediciones eléctricas y mecánicas  
Reparación y reconstrucción de colectores  
Impregnación al vacío | Ensayos destructivos  
Servicio de Máquinas para tracción vehicular  
Up-grade de Motores Oil & Gas según API 8C  
Control en banco de pruebas con protocolo de ensayo



## Laboratorio de Variadores de Frecuencia

Variadores electrónicos de Velocidad, Inverters y Arrancadores Suaves para motores de C.C. y C.A. de uso industrial y vehicular  
Fuentes para aplicaciones en electroimanes y baños de cataforesis y/o electrolíticos  
Servicio Técnico in company // Remote Drive  
Servicio de Post Venta



## CERTIFICACIÓN



GESTIÓN  
DE LA CALIDAD

RI-9000-9992



Sistema de Gestión de la Calidad  
Certificado por IRAM  
Norma IRAM-ISO 9001:2015

Diseño, desarrollo, fabricación, venta, puesta en marcha, reparación y servicio posventa de motores eléctricos, desde 100 W hasta 1600 KW, y sus accionamientos electrónicos de control.

Comercialización de motores eléctricos y sus accionamientos electrónicos de control, reductores mecánicos, dinamos taquimétricas y encoders (generadores de pulsos).

  
**Mocbos**

**SPRINT ELECTRIC**  
**SANTERNO**

## Contactémos

MOTORTECH S.A.

### Dirección:

Carlos María Ramirez 2555,  
C.A.B.A. - Argentina

### Teléfono:

(00 54 11) 4918-2299  
(00 549 11) 4492-3070

### E-Mail:

info@mocbos.com

