



**EXPERIENCIA DE AYER EN SOLUCIONES
DE HOY Y MAÑANA**



ESTABLECIMIENTO METALÚRGICO UNIVERSAL

EMU S.A.

Más de 60 años altamente comprometidos con la calidad y la mejora continua.

EMU fue fundada en el año 1956, y en sus comienzos se dedicó al montaje de tanques de almacenaje, evolucionando sus actividades hacia una prestación integral en el suministro de bienes de capital solicitados a la medida de las necesidades del cliente.

En la constante búsqueda de mejorar su gestión, durante los años '70, la dirección de la empresa, fiel a su compromiso industrial, destinó recursos al desarrollo de su primer manual de aseguramiento de la calidad bajo normas alemanas. Actualmente nuestros sistemas de calidad, ASME e ISO 9000, se encuentran certificados por reconocidas entidades.

Hoy, con 16 millones de horas-hombre trabajadas en más de 6.400 obras y junto a la Argentina del futuro, nos encontramos comprometidos con el desarrollo tecnológico, la calidad y la concreción de los proyectos industriales.

More than 60 years highly committed to quality and continuous improvement.

EMU was founded in the year 1956, and in its beginnings was dedicated to the assembly of storage tanks, evolving its activities towards an integral benefit in the supply of capital goods requested to the measure of the needs of the client.

In the constant search to improve its board, during the '70, the management of the company, loyal to its industrial commitment, allocated resources to the development of its first manual of quality assurance under German standards. Currently, our quality systems, ASME and ISO 9000, are certified by recognized entities.

Today, with 16 million man-hours worked in more than 6,400 works and together with the Argentina of the future, we are committed to the technological development, quality and the concretion of the industrial projects.



SOBRE NOSOTROS

Una empresa enteramente argentina creada en 1956, especializada en el diseño, fabricación y montaje de equipos pesados, tanques de almacenamiento API, recipientes de presión y equipos de procesos tales como separadores de agua, calentadores, hornos, separadores de gas-oil, intercambiadores de calor, torres, calderas de recuperación, cañerías y plantas industriales.

Desde su creación, EMU participa en importantes proyectos para numerosas industrias tales como la petroquímica, petróleo (up-stream), refinerías (down-stream), celulósica, siderúrgica, energética, alimentación, cementera y nuclear.



ABOUT US

An entirely argentine company created in 1956, is specially engaged to design, fabrication and erection of heavy equipment, Api storage tanks, pressure vessels in general and process equipment, such as free water knock-outs, heaters, furnaces, gas-oil separators, heat exchangers, towers, recovery boilers, pipes and industrial plants.

Since its creation, EMU participates in important projects for several industries, such as petrochemical, oil (up-stream), refineries (down-stream); cellulosic, siderurgical, energy, food, cement and nuclear.



CERTIFICACIONES

Nuestro sistema de calidad se encuentra certificado según ISO 9000 desde el año 1996 y forma parte del espíritu de trabajo del personal de la empresa.

En el año 1999, EMU obtuvo, y mantiene actualmente, la autorización de estampar los equipos construidos bajo su código con los símbolos "U" para recipientes a presión y "S" para calderas de la American Society of Mechanical Engineers, ASME, y del National Board, NB, la autorización de reparar bajo el símbolo "R", manteniendo la estampa original de los equipos.

CERTIFICATIONS

Our quality system is certified according to ISO 9000 since the year 1996 and is part of the working spirit of the company's staff.

In the year 1999, EMU obtained, and currently maintains, the authorization to stamp the equipment built under its code with the symbols "U" for pressure vessels and "S" for boilers of the American Society of Mechanical Engineers, ASME, and the National Board, NB, the Authorization to repair under the symbol "R", keeping the original stamp of the equipment.



NUESTROS SERVICIOS



Ingeniería

El Departamento de Ingeniería cuenta con centro propio de cómputos para cálculos y diseños; Auto-Cad y Plotter, Biblioteca técnica actualizada permanentemente. Los integrantes de esta área asisten en forma periódica a cursos de capacitación y perfeccionamiento, que responden al programa implementado de Garantía de Calidad que tiene plena vigencia en la Empresa.



Mantenimiento preventivo

EMU cuenta con un programa de mantenimiento preventivo y correctivo, el cual, con un stock permanente de repuestos, asegura la continuidad y calidad de los procesos constructivos de la empresa.



Calderería

EMU provee los más diversos equipos fabricados en Acero al Carbono, Inoxidable, Aleaciones al CR-NI, Bronce, Aluminio aleado, etc.

- Construcción de Recipientes de alta y baja presión bajo código.
- Fabricación de Intercambiadores de Calor y Aeroenfriadores
- Cañerías de alta presión.
- Hornos, calderas, Tanques API etc.



Control Calidad: Tareas

- Planificación de inspecciones y ensayos.
- Recepción e inspección de materiales.
- Control de Calidad preventivo en procesos de fabricación, según programas de inspección y ensayos.
- Ensayos no destructivos: radiografías, rayos X y Gamma, ultrasonido, partículas magnéticas, tintas penetrantes; medición de espesores en metales y en recubrimientos.



Estructuras Metálicas

Fabricación de Estructuras Metálicas.

- Estructuras metálicas industriales, reticuladas y de alma llena.
- Estructuras para equipos especiales en perfiles, chapa doblada y perfiles armados con chapas.
- Estructuras metálicas para plantas nucleares.
- Puentes carreteros y ferroviarios, de construcción soldada y/o abulada.



Montajes

- Construcción de tanques de almacenamiento API.
- Hornos de proceso y calentadores para industrias del petróleo, gas, petroquímicas y destilerías.
- Prefabricación y montaje de cañerías en acero al carbono, de aleaciones especiales y para servicios criogénicos.
- Montajes de estructuras metálicas, equipos y reparaciones, en plantas químicas, petroquímicas, de cemento y cal, etc.

OUR SERVICES



Engineering

The Engineering department has its own computing center for calculations and designs; Auto-Cad and plotter, library updated technique permanently. The members of this area regularly attend training and improvement courses, which respond to the implemented quality assurance program that is fully effective in the company.



Preventative Maintenance

EMU has a preventative maintenance program and corrective, which, with permanent stock of spare parts, ensures continuity and quality of the constructive processes of the company.



Pressure Vessels

EMU provides the most diverse equipment made of carbon steel, stainless, CR-NI alloys, bronze, alloyed aluminum, etc.

- Construction of containers of high and low pressure under code.
- Manufacture of heat exchangers and coolers
- High-pressure piping.
- Furnaces, boilers, API tanks etc.



Quality Control: Tasks

- Planning of inspections and tests.
- Reception and inspection of materials.
- Preventative quality Control in manufacturing processes, according to inspection and testing programs.
- Non-destructive tests: X-rays, X-rays and Gamma, ultrasound, magnetic particles, penetrating inks; measurement of thicknesses in metals and in coatings.



Metal structures

Fabrication of metal structures.

- Industrial, reticulated and full-ALMA metal structures.
- Structures for special equipment in profiles, folded sheet metal and profiles armed with veneers.
- Metal structures for nuclear plants.
- Road and railway bridges, of welded construction and/or bolted.



Assemblies

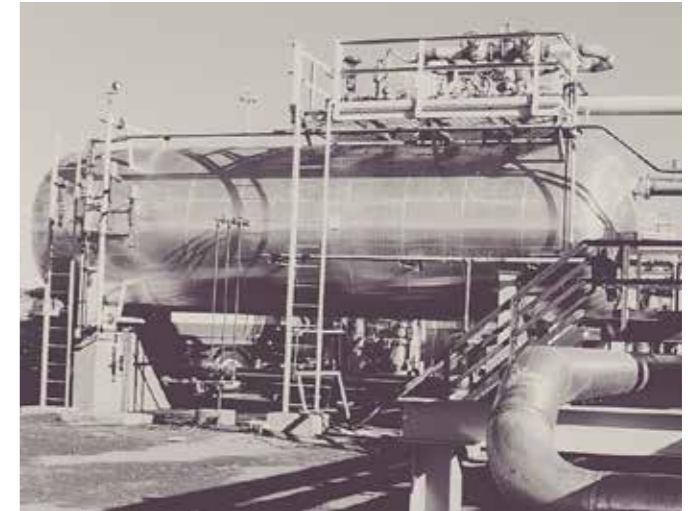
- Construction of API storage tanks.
- Process furnaces and heaters for oil, gas, petrochemical and distilleries industries.
- Prefabrication and assembly of pipes in carbon steel, special alloys and cryogenic services.
- Assemblies of metal structures, equipment and repairs, in chemical, petrochemical, cement and lime plants, etc.



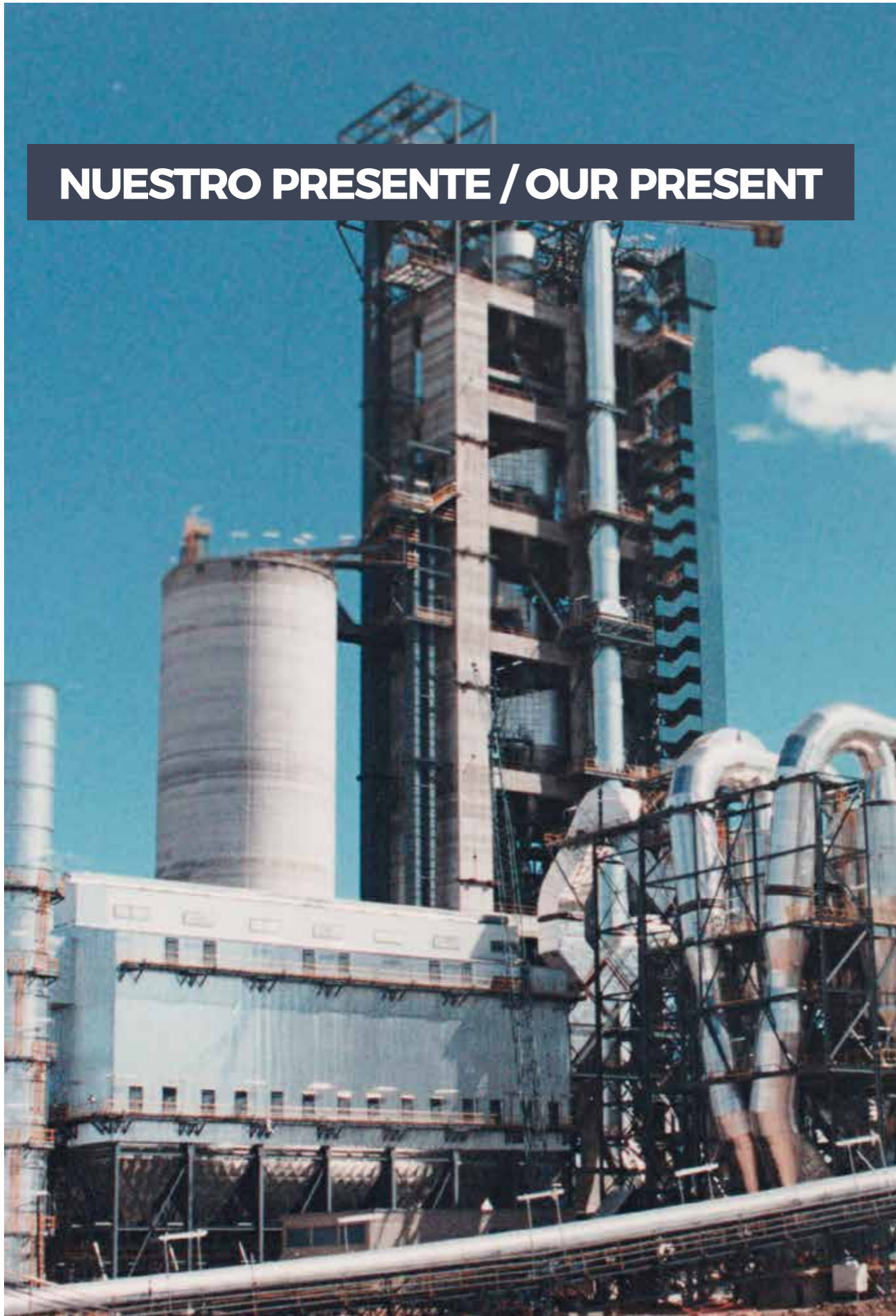
NUESTROS CLIENTES / OUR CLIENTS

Algunas de las empresas que nos eligieron a lo largo de 60 años, y lo siguen haciendo.

Some of the companys who have chosen us for the past 60 years.



NUESTRO PRESENTE / OUR PRESENT



INGENIERÍA Y FABRICACIÓN DE UN TANQUE DE INOXIDABLE PARA DECAIMIENTO DE AGUA PESADA. PROYECTO RA-10. CNEA - INVAP

CONSTRUCCIÓN DE UNA ANTORCHA DOBLE DE 145 METROS DE ALTURA. YPF - LUJAN DE CUYO - FLARGENT

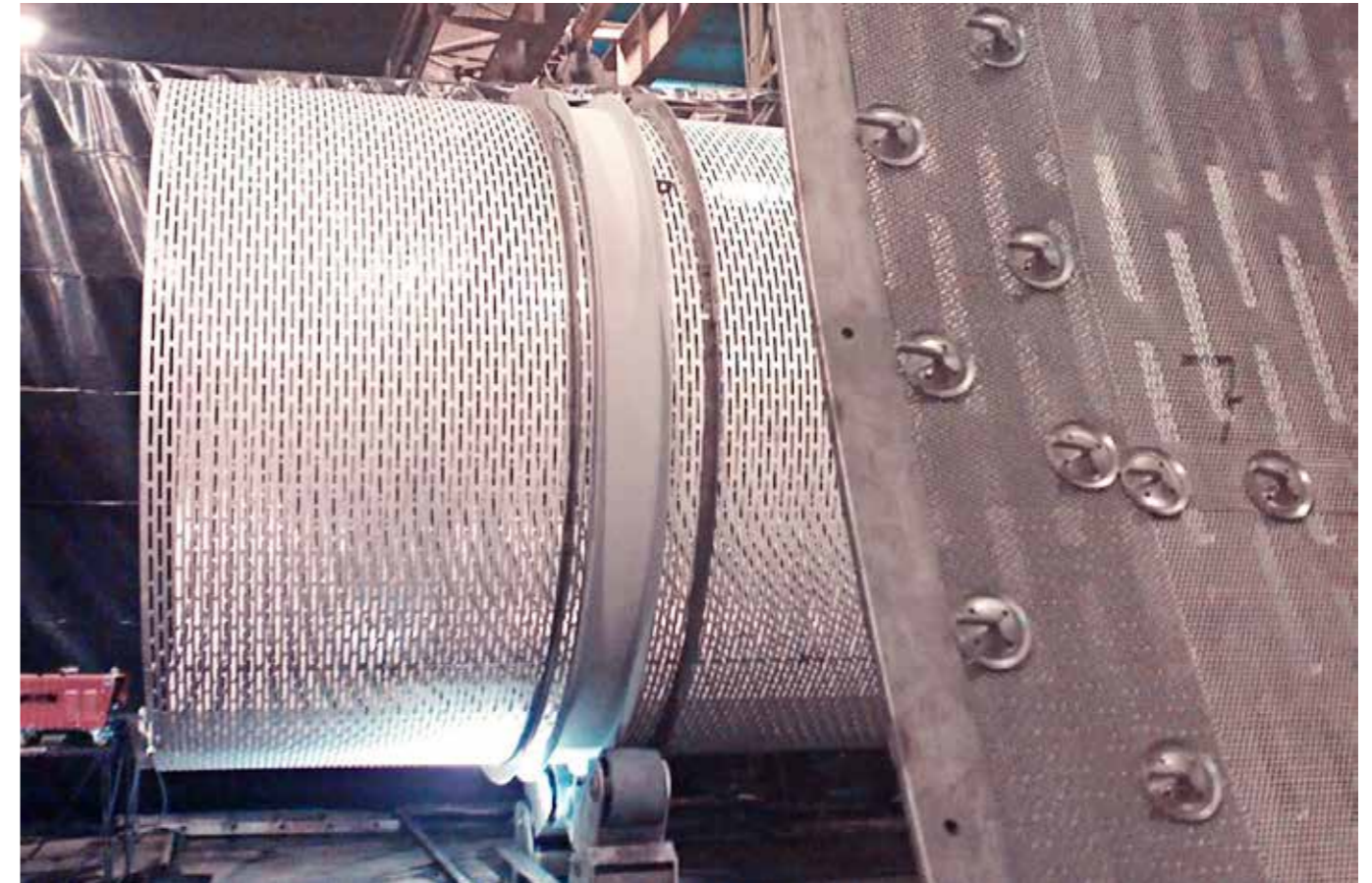


INGENIERÍA, FABRICACIÓN Y MONTAJE DE TANQUES, ESTRUCTURAS Y CAÑERÍAS EN TERMINAL DE ALMACENAMIENTO ODFJELLS TERMINALS - TAGSA CAMPANA





INGENIERÍA, FABRICACIÓN Y MONTAJE DE TANQUES, ESTRUCTURAS Y CAÑERÍAS EN TERMINAL DE ALMACENAMIENTO ODFJELLS
TERMINALS - TAGSA CAMPANA

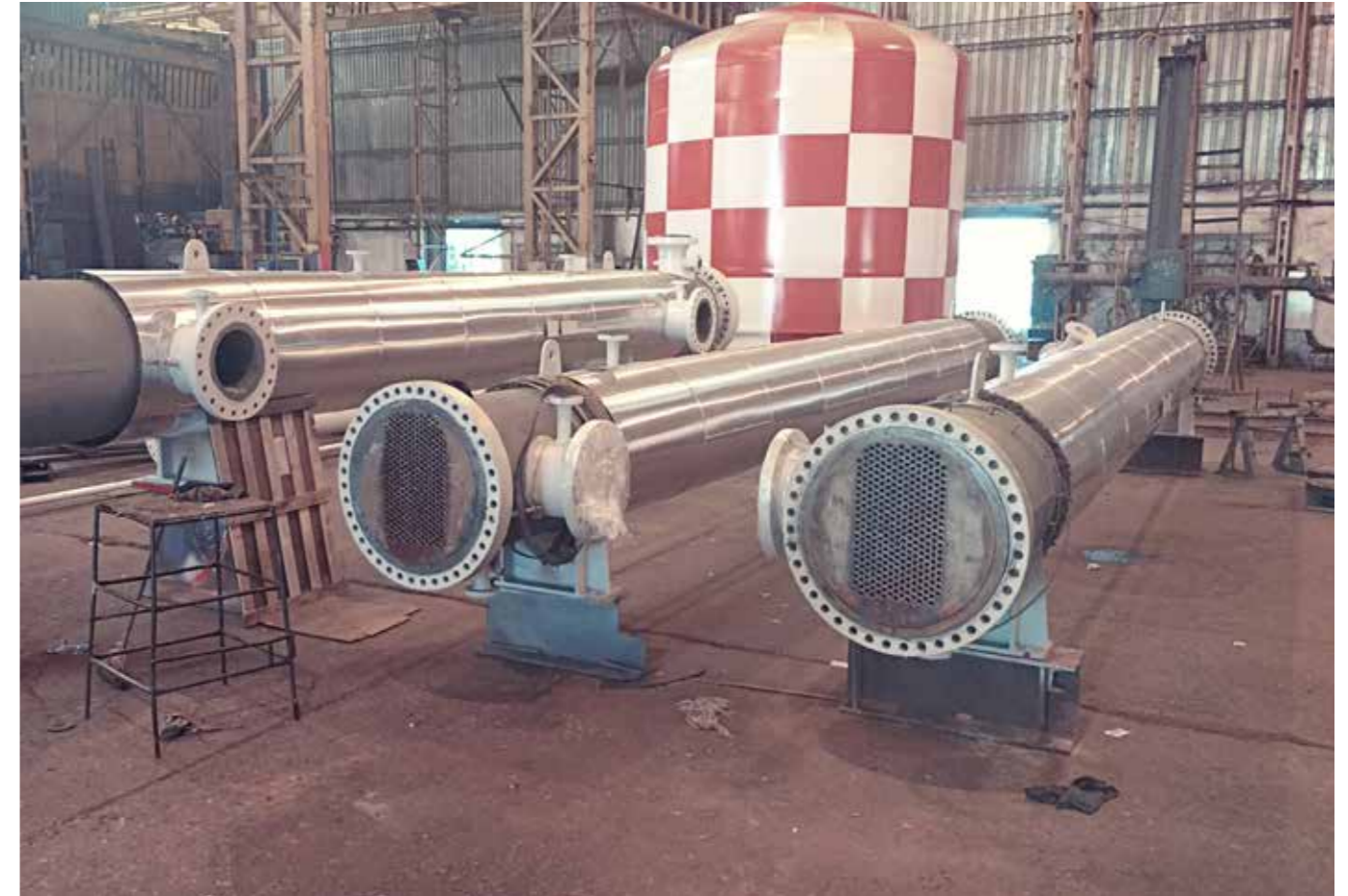


FABRICACIÓN EN INOXIDABLE DE LOS ABSORBEDORES R201 & R202 - AIR LIQUIDE

CONSTRUCCIÓN, ENSAMBLE Y PRUEBAS DE FUNCIONAMIENTO MECÁNICO DEL RADAR PRIMARIO ARGENTINO - INVAP



INTERCAMBIADORES DE CALOR EN PRODUCCIÓN.





INGENIERÍA, FABRICACIÓN Y MONTAJE DE 2 CALDERAS DE RECUPERACIÓN, HRSG, ALUAR, CHUBUT - FOSTER WHEELER



END Y REGISTROS EN PRODUCCIÓN



CONTROL Y REGISTROS EN PRODUCCIÓN

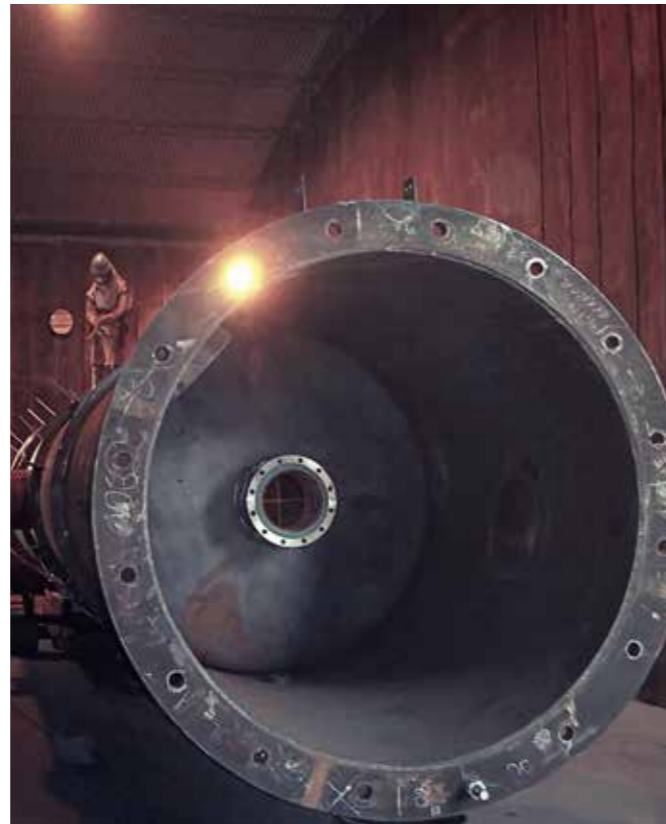


CONTROL Y REGISTROS EN PRODUCCIÓN

CONSTRUCCIÓN DE HORNO DE CRUDO - PETROECUADOR - FLARGENT



SALA DE GRANALLADO DE 20 M DE LONGITUD X 6,5M DE ALTURA Y 6 M DE ANCHO. CABINA DE PINTURA.



INGENIERÍA Y CONSTRUCCIÓN DE DUCTOS DE AIRE CALIENTE, REFRIGERADOS PARA ACINDAR





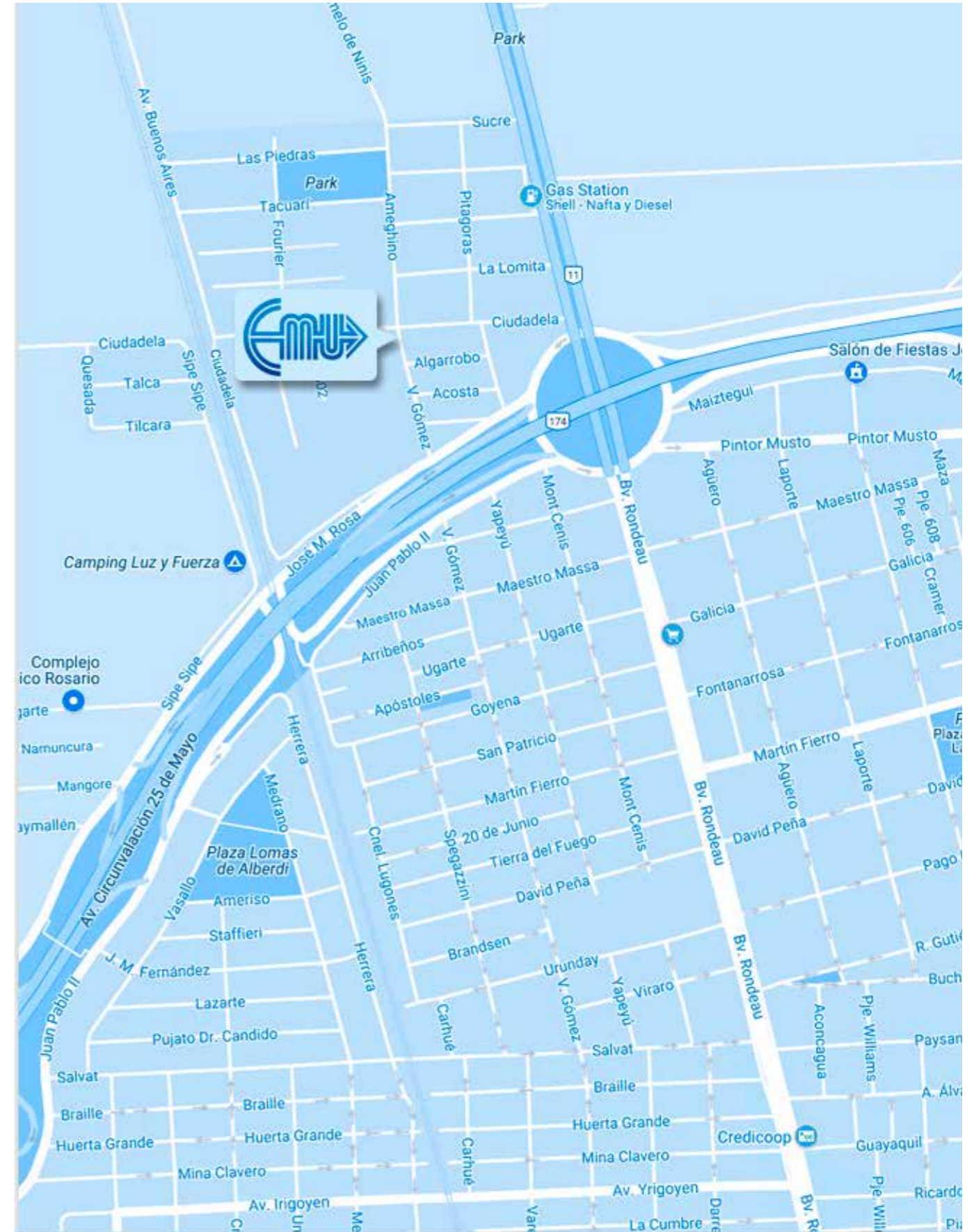
INGENIERÍA Y CONSTRUCCIÓN DE 2 MAZOS DE ALUMINIO ALLOY 3003 PARA YPF - CILP

DISEÑO MECÁNICO, INGENIERÍA Y CONSTRUCCIÓN DE 4 INTERCAMBIADORES GAS-GAS - TECNA



UBICACIÓN / LOCATION

Valentín Gómez 4648. S2005PQX, Rosario - Santa Fe - Argentina.





✉ Email

emurosario@emu.com.ar
presupuesto@emu.com.ar

☎ Teléfono / Phone

T : + 54 341 4556863
F : + 54 341 4540105

📍 Dirección / Address

Valentín Gómez 4648 S2005PQX
Rosario, Santa Fe, Argentina.

ESTABLECIMIENTO METALÚRGICO UNIVERSAL.