

[www.grupocgm.com](http://www.grupocgm.com)



[info@grupocgm.com](mailto:info@grupocgm.com)



+54 911 3227 9232



[@grupo\\_cgm\\_ingenieria](https://www.instagram.com/grupo_cgm_ingenieria)

# NUESTRA EMPRESA

Somos una empresa de ingeniería electrónica especializada en el diseño y fabricación de productos de telecomunicaciones y energía bajo ambiente IoT.

CONSULTORIA

DESARROLLO

FABRICACION

TELESUPERVISION

INSTALACIONES

SOPORTE TECNICO



# PRODUCTOS

Nuestras terminales, están desarrolladas con las más altas tecnologías ofreciendo siempre la posibilidad de telereportar al sistema IoT-GO, los distintos parámetros de lectura y funcionamiento para una eficiente administración y gestión de los equipos a los cuales aportamos inteligencia.



**eFLOW** Interfase de telemedición de caudalímetros, diseñado para proveer de telelectura remota a equipos de distintos fabricantes, sin alterar el funcionamiento o diseño físico de los mismos. Ideal para industrias/barrios privados/consorcios, donde se requiera conocer sobre una base diaria el consumo de agua, generar alertas o facilitar la emisión de facturación mensual.



**eLIGHT** Interfase de telemedición y control de luminarias Led. Permite conocer el estado de funcionamiento y consumo de cada luminaria Led integrada al parque instalado o a instalar. A su vez, estas terminales cuentan con la facilidad de crear distintos escenarios lumínicos, controlables desde nuestro sistema IoT-GO



**eCAMS** Nuestra familia de cámaras inteligentes, procesan y analizan imágenes en tiempo real, reportándolas a nuestro sistema de telesupervisión asociado IoT-GO, en donde pueden visualizarse, analizarse, generar reportes estadísticos y notificaciones diversas. Dentro de esta línea contamos con las cámaras Y-CAM de video analítico infrarrojo, desarrollada junto a Y-TEC especialmente para la industria del petróleo y minería.



**eENERGY** Contamos con una variada gama de sistemas fotovoltaicos y eólicos para brindar todo tipo de soluciones. Tanto los sistemas On-Grid para conectar y aportar energía a la red eléctrica nacional, como los sistemas Off-Grid con banco de baterías o mixtos.



**eMETER** Los multimedidores de la serie IT son instrumentos analizadores de alta conectividad para montaje en panel (96x96mm) que miden, calculan y reportan, los principales parámetros de redes eléctricas industriales trifásicas (equilibradas y desequilibradas), de media y baja tensión.

# TELESUPERVISION

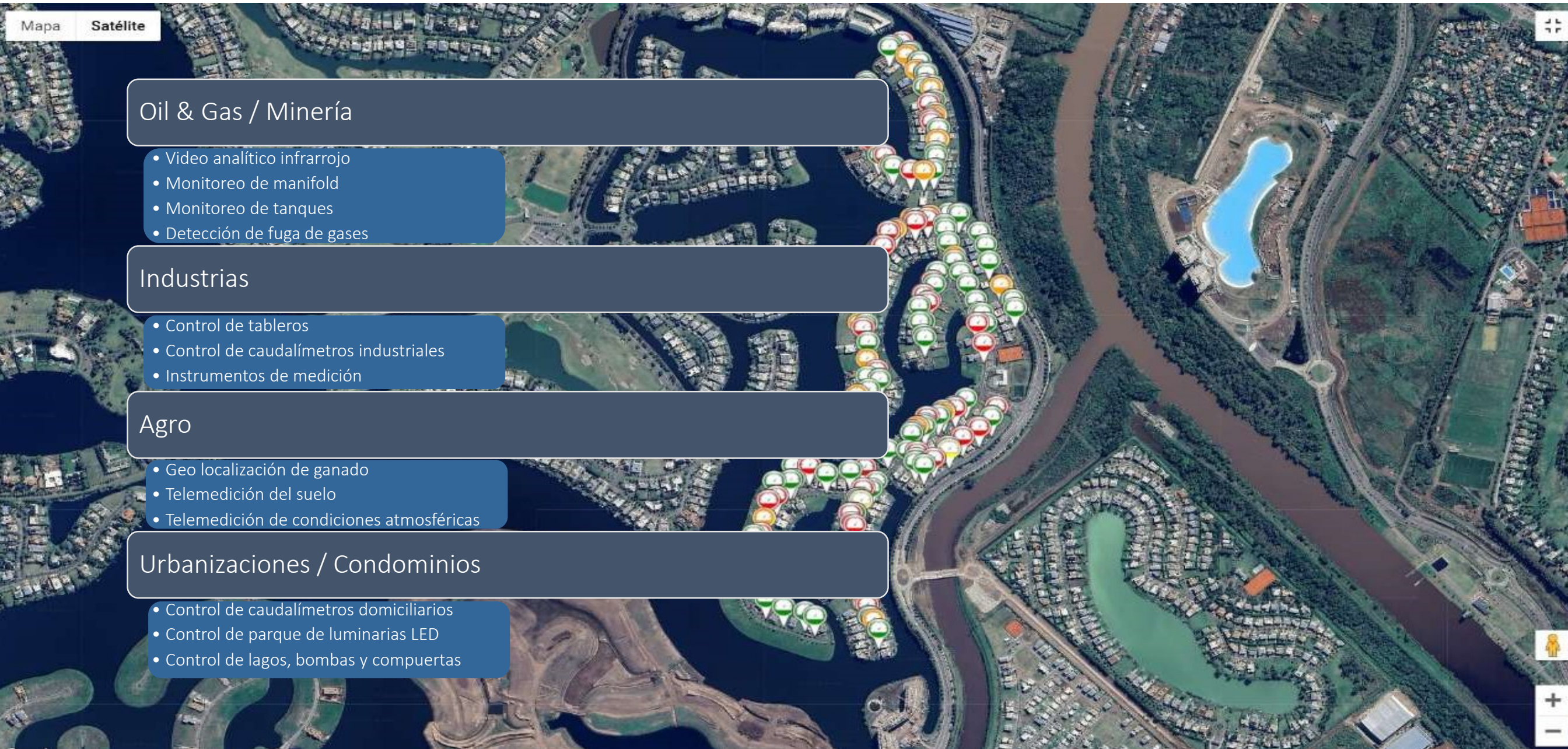
El sistema IoT-GO, desarrollado por nuestra compañía, permite monitorear, controlar, gestionar y administrar la más diversa variedad de dispositivos y entornos, bajo un esquema centralizado de residencia en la nube de internet (Sistema Cloud).

- ◆ GEO REFERENCIACION
- ◆ MULTI USUARIO
- ◆ MULTI APLICACION
- ◆ MULTI TERMINALES
- ◆ SERVICIO EN CLOUD
- ◆ CONECTIVIDAD IoT
- ◆ ESTADISTICAS A MEDIDA
- ◆ ENVIO DE COMANDO
- ◆ MULTI CONECTIVIDAD



# CAMPOS DE APLICACIÓN

Nuestras terminales y el sistema IoT-GO se han diseñado para ser utilizadas en diversas aplicaciones y entornos. Si bien el sistema cuenta con interfaces preestablecidas, ofrecemos a nuestros clientes la posibilidad de desarrollar y/o personalizar nuevas interfaces según su requerimiento.



## Oil & Gas / Minería

- Video analítico infrarrojo
- Monitoreo de manifold
- Monitoreo de tanques
- Detección de fuga de gases

## Industrias

- Control de tableros
- Control de caudalímetros industriales
- Instrumentos de medición

## Agro

- Geo localización de ganado
- Telemedición del suelo
- Telemedición de condiciones atmosféricas

## Urbanizaciones / Condominios

- Control de caudalímetros domiciliarios
- Control de parque de luminarias LED
- Control de lagos, bombas y compuertas

# LAZOS ESTRATEGICOS

Nuestros años de trayectoria en el mercado desarrollando una amplia variedad de equipos y sistemas, nos permitieron ir posicionándonos y fortaleciendo vínculos con grandes empresas y cámaras empresariales, en un entorno profesional de confianza, responsabilidad y cordialidad.

