



Información de Contacto  
Oficina Central y Planta de Mecanizado  
Diego de Villaroel 177, San Miguel de Tucumán | Tucumán CP 4000, Argentina  
Tel./Fax: +54 381 4283049 | 0381 4284520 | 03814305524  
[www.metalar.com.ar](http://www.metalar.com.ar) | Ventas: [ventas@metalar.com.ar](mailto:ventas@metalar.com.ar)  
[www.bombasandriani.com.ar](http://www.bombasandriani.com.ar)

Planta de Fundición  
Ruta Provincial 302 Km. 25, Ranchillos | Tucumán CP 4000, Argentina  
Tel./Fax: +54 381 4283049

*“ 60 años comprendiendo los requerimientos de nuestros clientes,  
hallando y dando soluciones a todos los problemas que dependen  
de nuestra ciencia ”*



Nuestra empresa cuenta con procesos productivos que cumple los requisitos de normas de Calidad ISO en actual proceso de recertificación



## Quiénes somos?

METALAR es una empresa de Ingeniería y Manufactura orientada a la provisión y mantenimiento de Equipos y Repuestos Industriales para distintos sectores industriales de América Latina, con nuestro equipo de ingenieros y Técnicos especializados, tenemos como misión brindar soluciones a nuestros clientes asesorándolos en todos los problemas que dependan de nuestra ciencia.

La constante inversión en Tecnología, investigación y desarrollo de nuevos productos, sumado a nuestro personal técnico especializado en cooperación con nuestro clientes a logrado que METALAR sea un actor destacado en nuestro país y América Latina.

*“ 60 años comprendiendo los requerimientos de nuestros clientes, hallando y dando soluciones a todos los problemas que dependan de nuestra ciencia ”*



## Mercados Principales

- Minera y Cementera
- Azúcar y Etanol
- Energía y Gas
- Redes de Telecomunicación
- Petroquímica
- Química
- Papel y Celulosa

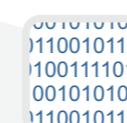


## Calidad y Sistema de Gestión

Contamos con un sistema de Gestión de Calidad Integrado ISO 9000, con interacción entre todos los departamentos para garantizar que los Servicios y Productos atiendan los requisitos de los clientes y normas aplicables.

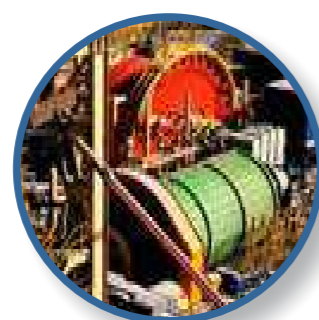
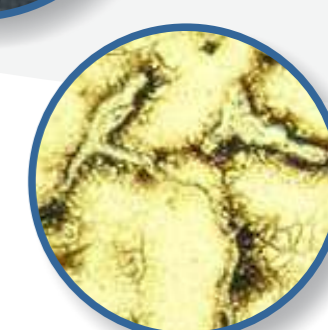
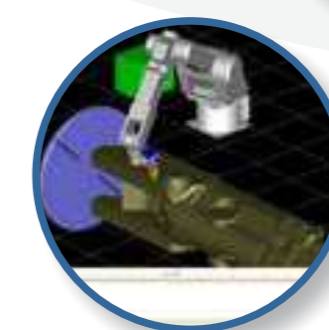
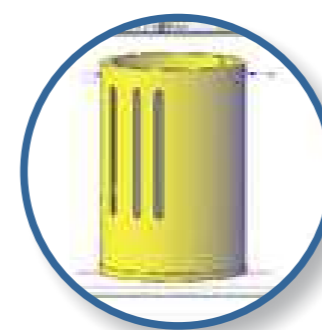


- Ultrasonido y Partículas END
- Análisis Químico por espectrometría
- Ensayo de Dureza y No destructivo
- Ingeniería Inversa
- Análisis de Temperatura por Pirómetros de Inmersión
- Informes de Calidad y Metalografía



## Ingeniería Inversa Homologación de Repuestos Industriales

- Digitalización por scanner 3D
- Fabricación de Matrices y Fundición
- Licencias CAM CAD para Mecanizado
- Seguimientos de resultados con el cliente







## Instalaciones Productivas y Asistencia Técnica

En un predio de 8 Hectáreas a 25 Km de nuestra capital contamos con 5000 m<sup>2</sup> de Superficie Cubierta en donde se encuentra instaladas nuestras plantas industriales.

- Planta de Fundición
- Planta de Mecanizado y Montaje



## Planta De Fundicion Y Matricería

En nuestra planta de Fundición contamos con capacidad para fusión de piezas pesadas hasta 10.000 Kg, con Hornos de Inducción, Rotativos y Cubilotos.

- Acero de baja y Alta aleación
- Bronce al Estaño y alto Plomo
- Fundición Gris y Nodular
- Aceros Inoxidables.
- Fundición Blanca y resistente al Impacto.



## Normas Aplicables



## Planta De Mecanizado Y Mantenimiento

En nuestra planta de Mecanizado y Mantenimiento Industrial contamos con equipamiento de ultima Tecnología como ser centros de Mecanizados bajo Control Numérico computarizado de piezas pesadas para poder cumplir los requerimientos de nuestros clientes



Torneado Cuerpo Bomba Krebs 1200 Kg.



Alesado Cojinete Molino Cementero Bronce SAE 64



Torno Vertical Rotor Turbo Compresor Diámetro 1800 mm



Reparación Rotor Molino Cementero 20 Toneladas



Alesado Bancada Molino Azucarero 800 Kg.



Centro de Mecanizado Mauser Horizontal  
1000 x 1000 x1500 mm de trabajo





## Repuestos Para Molinos Azucareros Principales Mercados

Trayectoria de 50 años en la Provisión de Repuestos para Molinos Azucareros de diferentes modelos.

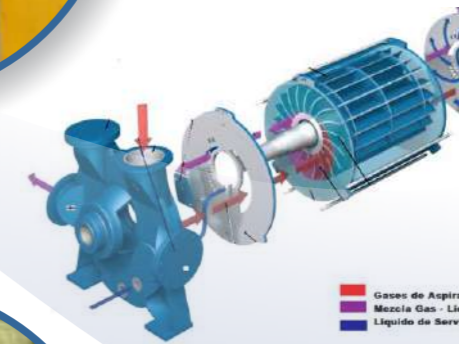


## Bombas de Vacío Andriani

Metalar sa tiene la licencia para la fabricación integral de Bombas de Vacío Andriani  
Nuestra Empresa además ofrece el servicio de mantenimiento integral de equipos tipo NASH – ELMO – SIHI- GN  
Bombas de Vacío Anillo Líquido



Aplicaciones  
FILTRADO - COCIMIENTO - SECADO



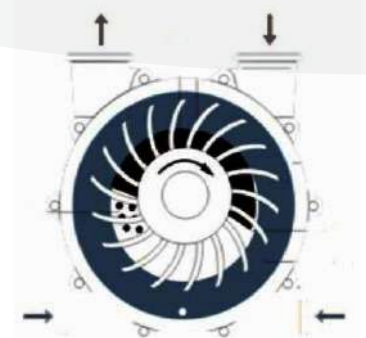
REPARACION DE BOMBA DE VACIO NASH CELULOSA ARGENTINA



EXPORTACION DE BOMBAS DE VACIO A STI FILIPINAS

### CARACTERISTICAS

TIPO	CAPACIDAD M <sup>3</sup> /MIN	VACIO MM/HG	POTENCA REQUERIDA HP	RPM	NECESARIA M <sup>3</sup> /H
A-1	45	650/710	75	750	5
A-2	90	650/710	150	750	8
A-3	30	650/710	50/60	1000	3

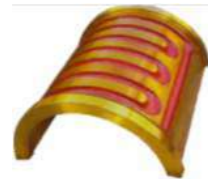


CAJA DE ACERO SAE 1045

MASAS PARA MOLIENDA ASTM A48



CHUMACERAS DE BRONCE SAE 67



BAGACERAS SAE 1050



PIÑONES DE ACCIONAMIENTO 8620



ACOPLE MOLINO AZUCARO ASTM A48



CAJAS DE ACERO SUPERIORES ACERO SAE 1045



PANES EN HERRO FUNDIDO ASTM A48CL II



PANES TIPO BALES ACERO SAE 1030



CAMBIO DE MASAS IASJ



PIÑONES CENTRAL ALPASA PARAGUAY



CHUMACERAS DE BRONCE LA BELGICA (BOLIVIA)





## Ingeniería, Montaje y Mantenimiento Industrial

Ingeniería inversa en campo para la construcción de Equipos y Repuestos Industriales

Provisión de mano de Obra Calificada para obras de Mantenimiento en Campo, Montaje, Puesta en Marcha, Piping, etc.

Mantenimiento y reparación de equipos industriales

(Reductores – Rotores Bombas de Vacío y Lodos – Turbocompresores)



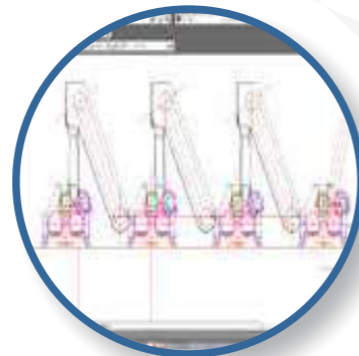
### Cliente Holcim – Cementos Minetti

Fabricación integral de Rotor Tandem Molino de Clinker Peso 30 Toneladas



### Cliente Central Azucarera San Javier

Reparación y Modernización Integral TANDEM DEDINI IASJ



### Montaje de Rastra para Alimentación de Bagazo Caldera Vapor IASJ

Reparación y Modernización Integral TANDEM DEDINI IASJ



### Minera Alumbreira

Fabricación y Reemplazo de Cono y Poste para Triturados Cónico Sanvik H600



Reparación y Alineación Equipos de Vacío Ing. San Martin del Tabacal



### Cliente Mina Pirquitas INC

Ingeniería Inversa y control de Montaje Cuerpo de Bomba tipo Krebs 12x10 NI HARDASTM 532



### Central Azucarera Terán

Construcción de Secador de Azúcar rotativo Tipo BMA 10 Toneladas



### Cliente Barrik Gold Veladero

Ingeniería inversa en campo y construcción de buje para trituración primaria tipo metso







## Industria Minera

Repuestos para trituradores primarios y secundarios tipo METSO , SANDVIK, SIMONS ,ETC

Bujes de Bronce Excéntricos

Buje Tipo Araña

Asientos de Molinos

Bujes Refrigerados

Postes - Conos

Excéntricas



### Principales Aleaciones:

DIN 1716 G.Sn Pb Bz. 10 Bronce al Plomo

DIN 1716 G.Sn Pb Bz. 15 Bronce Fosforoso

DIN 1709 G.So Ms F30 Bronce al Manganeso

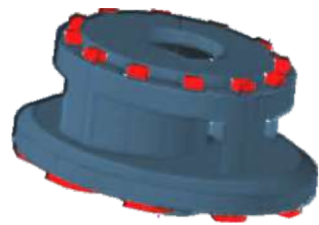


Acero al Manganeso Astm A128

Aceros Refractarios Astm A297

Aceros de Baja Aleación Astm A958

Fundicion blanca JI HARD ,



Impulsor Bomba Tipo KREBSI



Rotor Bomba Tipo Warman 10 X12



Impulsor Bomba Tipo Warman 18x18  
ASTMA 532 CLASE II 25 % Cr



Revestimientos Molinos AST A12



Filtro Descarga Molino Bolas Acero CR MO



Revestimientos para Molinos  
Fundición Cromo Mo – Acero al Manganeso



## Industria Energética y Petroquímica

Metalar en Asociación con una empresa Especializada en el servicio de reparación de Turbomaquinas (Fontana Service Argentina) ofrece servicios de mantenimiento en Campo exportando soluciones al Mercosur

### Servicios de Reparación de

Turbocompresores

Turbinas de Vapor y Gas

Moto Compresores

Piping y Montaje



### Cliente Pluspetrol Produccion S.A.

Desmontaje de cañerías y nuevo tendido de líneas de red de incendio y agua de alimentación

Construcción y montaje de equipo separador de aceites

Reparación de ductos de escape de turbinas de gas.

Reparación de ductos, soportes, piping , en calderas de Centrales Térmicas San Miguel y Tucumán.



### Cliente: Transportadora de Gas del Norte TGN

Mantenimiento de Turbo Compresor Clark TLA

Mantenimiento en planta de intercambiadores de calor agua - agua y agua - aceite

