

მიწიცი



**04** LA EMPRESA

---

**05** NUESTRA HISTORIA

---

**06** MILICIA EN CIFRAS

---

**07** SISTEMA INTEGRADO DE GESTIÓN

---

**09** UNIDADES DE NEGOCIO

---

**11** SECTORES

---

**27** CLIENTES

---

**28** CONTACTO

---






# Creamos valor para nuestros clientes y contribuimos de manera positiva al crecimiento del país y la región.

Somos una empresa argentina de construcciones y servicios con 50 años de experiencia en grandes obras que han acompañado el desarrollo de los principales sectores productivos. Con más de 2000 colaboradores y más de 800 proyectos ejecutados, brindamos soluciones para los desafíos más complejos en minería, Oil & Gas, energía e infraestructura.

Construimos confianza con nuestros clientes, socios y equipos en cada proyecto que desarrollamos. Buscamos soluciones con capacidad técnica y flexibilidad. Nos guía la orientación al cliente, el foco en resultados y la responsabilidad con el entorno.



## Contamos con 50 años de trayectoria en el mercado ejecutando obras civiles, viales, de infraestructura, electromecánicas y prestando servicios ambientales.

Iniciamos nuestras actividades en 1973 como empresa unipersonal de Carlos Milicic dedicada a la venta de materiales para la construcción, excavaciones y demoliciones para edificios. La experiencia, orientación al cliente y el compromiso con la mejora continua en más de 800 proyectos nos han permitido consolidarnos como un socio estratégico para el desarrollo de los principales sectores productivos.

Con sede en Rosario, oficinas comerciales en la ciudad de Buenos Aires, una sede en el corazón de Vaca Muerta, en Añelo, la sede de Milicic Minería, en San Juan, y presencia en Perú y Uruguay nos integramos al sector de empresas de servicios de alto valor agregado en Argentina y la región.



# Milicic en cifras

**50**

AÑOS DE EXPERIENCIA

MÁS DE  
**2000**

COLABORADORES

MÁS DE  
**800**

PROYECTOS EJECUTADOS

MÁS DE  
**1300**

EQUIPOS PROPIOS

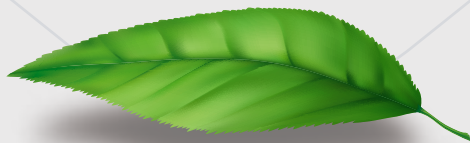
# Construimos sobre bases sostenibles

Desarrollamos una organización flexible, capaz de asumir desafíos y dar respuestas adecuadas, a través de un modelo de negocio responsable y sostenible basado en la creación de valor económico, social, ambiental y comprometido con el desarrollo de las comunidades donde estamos presentes.



## CALIDAD, SEGURIDAD, SALUD Y MEDIOAMBIENTE

Trabajamos con los más altos estándares de Salud, Seguridad, Calidad y Medioambiente. Contamos con una Política de Gestión Integrada y un Sistema Integrado de Gestión, certificado bajo normas ISO.





## SOSTENIBILIDAD

---

Entendemos la sostenibilidad como la forma responsable de satisfacer las necesidades de la sociedad sin comprometer la capacidad de las generaciones futuras. Nuestra estrategia de sostenibilidad se basa en cuatro pilares que incluyen el negocio, las comunidades, las personas y el planeta y el eje transversal de integridad y gobernanza. Es nuestra hoja de ruta para seguir construyendo una organización sólida, transparente e integrada con los entornos en los que operamos. Adherimos a los 10 principios del Pacto Global y reportamos las Comunicaciones de Progreso cada año.

Apoyamos y participamos en instituciones de la sociedad civil con el objetivo de contribuir proactivamente a la resolución de problemas sociales y, en coordinación con nuestros clientes, desarrollamos planes de inversión social en las comunidades cercanas a nuestros proyectos.



## INTEGRIDAD

---

A través de nuestro Programa de Integridad buscamos llevar adelante prácticas justas de negocio, basadas en la ética y responsabilidad en nuestras operaciones. Éste incluye las políticas, procedimientos, directivas y reglamentos que guían nuestro accionar diario con el objetivo de contribuir a la lucha contra la corrupción dentro de las organizaciones y promover una sociedad justa, transparente y organizada.

Contamos con un Código de Conductas Requeridas, una Oficina de Asesoramiento Permanente de Asuntos de Compliance, un Canal de Denuncias y ofrecemos capacitaciones permanentes a todos nuestros empleados.





# Unidades de Negocio

## MILICIC CONSTRUCCIONES Y SERVICIOS

La Unidad de Negocios cuenta con una gran capacidad para dar respuesta en forma eficiente a proyectos demandantes en recursos y en plazo, de logística compleja y locaciones adversas para comitentes exigentes en materia de calidad, seguridad y cuidado del medio ambiente.

## ALQUILER DE EQUIPOS

Incluye como marca a Milicic Rental. Dispone de una amplia flota de equipos para movimiento de suelos, minería, petróleo, gas, trabajos en altura y otros. La oferta incluye mantenimiento preventivo, servicio técnico, logística y operación.

## MILICIC AMBIENTAL

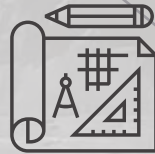
Ofrece servicios de recolección, tratamiento y disposición final de residuos sólidos domiciliarios e industriales, construcción de rellenos sanitarios, plantas de separación y de tratamientos de residuos sólidos urbanos y asesoramiento en la gestión integral de residuos sólidos urbanos (GIRSU) a entes públicos y privados.



# Soluciones



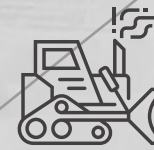
**GRANDES  
MOVIMIENTOS  
DE SUELOS**



**CONSTRUCCIONES  
CIVILES E  
INDUSTRIALES**



**OBRAS DE  
INFRAESTRUCTURA**



**ALQUILER  
DE EQUIPOS**



**SERVICIOS  
AMBIENTALES**

# Sectores







# Minería

---





## VELADERO

### Cientes:

Minera Andina del Sol  
Barrick Gold  
Shandong Gold

### Ubicación:

Pcia. de San Juan

Ampliación de valle de lixiviación. Excavación de material de desmonte, rellenos controlados, producción e instalación de soil liner. Instalación de geosintéticos y tuberías. Colocación de over.



## GUALCAMAYO

### Cientes:

Minas Argentinas  
Mineros S.A.

### Ubicación:

Pcia. de San Juan

Construcción de valle e intervalo de lixiviación. Excavación masiva, rellenos controlados e instalación de soil liner. Colocación de geosintéticos y tuberías.



## PROYECTO FÉNIX

### Ciente:

Minera del Altiplano  
Livent

### Ubicación:

Pcia. de Catamarca

Desarrollo de obras civiles y fundaciones para línea de extracción de litio en el Salar del Hombre Muerto. Etapas I y II



## CERRO NEGRO

### Cientes:

Oroplata S.A.  
Newmont Goldcorp

### Ubicación:

Pcia. de Santa Cruz

Recrecimiento de presa de relaves. Movimientos de suelos para preparación de superficie, instalación de geomembranas y tuberías de instrumentación.







## POTASIO RÍO COLORADO CAMPAMENTO

**Cliente:**  
Vale

**Ubicación:**  
Pcia. de Mendoza

Construcción de 4000 m2  
para comedor principal y cocina.  
Construcción de 4 Tanques.  
Instalación de 4 transformadores  
de 33KV a 380V.  
Instalación de 5 Tableros Media  
Tensión (33KV). Instalación de  
30 Tableros Baja Tensión (380V).



## PILETAS DE SAL DE ORO

**Cliente:**  
Posco Argentina S.A.U.

**Ubicación:**  
Pcia. de Salta

Movimientos de suelos  
para la construcción  
de piletas comerciales de  
pre-concentración, post evaporación  
y de desechos en el Salar  
del Hombre Muerto.

## POTASIO RIO COLORADO AERÓDROMO

**Cliente:**  
Vale

**Ubicación:**  
Pcia. de Mendoza

El aeródromo cuenta con  
una pista de 1.800 metros de  
longitud y 30 metros de ancho,  
elaborada con concreto asfáltico.



## CANTERA LA CALERA

**Cliente:**  
Cementos Avellaneda

**Ubicación:**  
Pcia. de San Luis

Destape en canteras de 4.000.000 m3  
material estéril. Transporte de  
6.000.000 tn de piedra caliza.







## CANtera LA CABAÑITA

**Ciente:**  
Cementos Avellaneda

**Ubicación:**  
Pcia. de Buenos Aires

Destape de 40.000.000 m<sup>3</sup>  
de material estéril, transporte  
de 17.000.000 tn de piedra caliza  
y 1.000.000 tn de piedra granito.



## CERRO VANGUARDIA

**Ciente:**  
Cerro Vanguardia AngloGold Ashanti

**Ubicación:**  
Pcia. de Santa Cruz

Recrecimiento de presa  
de relaves. Excavación e  
instalación de soil liner  
en 3 fases.



## PROYECTO JOSEMARÍA

**Ciente:**  
DeProMinSa  
Lundin Mining

**Ubicación:**  
Pcia. de San Juan

Ejecución de caminos internos,  
de acceso y plataformas  
de trabajo.



## CERRO MORO

**Cientes:**  
Estelar Resources  
Yamana Gold

**Ubicación:**  
Pcia. de Santa Cruz

Movimiento de tierra, terraplenes,  
pozas para uso minero y  
mantenimiento.







# Oil & Gas

---



## CRUCE AÉREO RÍO VOLCÁN

**Cliente:**  
TGN S.A.

**Ubicación:**  
Pcia. de Salta

Cruce aéreo en la zona del Río Volcán, además del cambio de tubería del gasoducto en una longitud de 4,6 Km.



## OLEODUCTO LINDERO ATRAVESADO

**Cliente:**  
Pan American Energy S.L.

**Ubicación:**  
Pcia. de Neuquén

Construcción de 19.500 m de oleoducto 10". Instalaciones en cabeceras: obras civiles, piping, estructuras metálicas, montajes de equipos, instalaciones eléctricas e instrumentación y control. Precomisionado, Comisionado y PEM.







## CELDA DE ARENA SECA

**Cliete:**  
YPF

**Ubicación:**  
Pcia. de Neuquén

Celda para almacenamiento de cuatro cortes de arena seca dentro de la planta de secado de arena de YPF en Añelo. (EPC).



## OLEODUCTO PUERTO ROSALES - LA PLATA

**Cliete:**  
YPF

**Ubicación:**  
Pcia. de Buenos Aires

Reemplazo de 10.600 m de tramo de oleoducto de 32" de diámetro. Desarrollo de obras civiles, eléctricas y de instrumentación para ejecución de válvula de bloqueo.

## COMPLEJO INDUSTRIAL LUJÁN DE CUYO

**Cliete:**  
Técnicas Reunidas Argentina S.A.U.

**Ubicación:**  
Pcia. de Mendoza

Obras civiles para modernización del complejo industrial para cumplir con las nuevas especificaciones de combustibles 10 PPM.



## LOCACIONES DE EXPLORACIÓN Y EXPLOTACIÓN

**Cliete:**  
YPF

**Ubicación:**  
Pcia. de Neuquén

Movimiento de tierra para locaciones y caminos de acceso.







### CRUCE AVENIDA DEL PETRÓLEO ARGENTINO

**Cliente:**  
YPF

◀ **Ubicación:**  
Pcia. de Buenos Aires

Construcción de túnel bajo avenida y puente metálico sobre cunetas para paso de cañerías de refinería.



### REVERSIÓN DE POLIDUCTO CAMPO DURÁN

**Cliente:**  
YPF

◀ **Ubicación:**  
Pcia. de Córdoba

Obras mecánicas, civiles, eléctricas y de instrumentación para adecuación de estación cabecera Monte Cristo que permiten el bombeo de productos hacia Campo Durán y hacia San Lorenzo de forma independiente y simultánea.

### YACIMIENTO RINCÓN DEL MANGRULLO

**Cliente:**  
YPF

▶ **Ubicación:**  
Pcia. de Neuquén

Preparación de terreno para ubicación de la planta y drenajes. Obra civil y drenajes enterrados.



### REEMPLAZO DE TRAMO DE KM 0 A 66 EN POLIDUCTO

**Cliente:**  
YPF

▶ **Ubicación:**  
Pcia. de San Luis

Ejecución de un tramo de 66 km de poliducto con tubería de 12" de diámetro. Construcción de trampa de scrapper, cañería de vinculación y válvulas. Electricidad e instrumentación.







# Energía





## PARQUE EÓLICO ACHIRAS

**Cliente:**  
Central Puerto

**Ubicación:**  
Pcia. de Córdoba

Movimiento de suelo, ejecución de 11 km de caminos y plataformas para parque eólico con 15 aerogeneradores. Fundaciones de hormigón armado para torres.



## PARQUE EÓLICO LA BANDERITA

**Cientes:**  
Ingener - Grupo Frali

**Ubicación:**  
Pcia. de La Pampa

Movimiento de suelo, ejecución de 5 km de caminos y plataformas para parque eólico con 11 aerogeneradores.







## PLANTA TERMOELÉCTRICA "SAN MARTÍN"

**Cliente:**  
COTERSA

**Ubicación:**  
Pcia. de Santa Fe

Obra civil del proyecto, incluyendo todas las fundaciones, toma y descarga de agua y acueductos.

## CENTRAL TERMOELÉCTRICA VUELTA DE OBLIGADO

**Cientes:**  
Duro Felguera Argentina,  
Central Puerto.

**Ubicación:**  
Pcia. de Santa Fe

Obra civil del proyecto,  
incluyendo todas las  
fundaciones, toma y  
descarga de agua  
y acueductos.



## PARQUE EÓLICO VILLALONGA

**Cliente:**  
Geneia

**Ubicación:**  
Pcia. de Buenos Aires

Obra civil, ejecución  
de 13 km. de caminos.  
Compuesto por 16  
aerogeneradores.





## PARQUE EÓLICO SAN JORGE Y MATACO I

### Clientes:

Luz de Tres Picos S.A.  
Petroquímica Comodoro Rivadavia S.A.

### Ubicación:

Pcia. de Buenos Aires

Fundaciones, movimientos de suelos, ejecución de 53 km de caminos y red de media tensión para parque eólico con 51 aerogeneradores y 200 MW de potencia instalada.



## PARQUE EÓLICO LOS TEROS II

**Cliente:**  
YPF Luz

**Ubicación:**  
Pcia. de Buenos Aires

Obra civil, movimiento de suelos, ejecución de 12 km. de caminos, tendido de red de media tensión para parque eólico, compuesto por 13 aerogeneradores.



## PARQUE EÓLICO EL MATACO III

**Clientes:**  
Luz de Tres Picos S.A.  
Petroquímica Comodoro Rivadavia S.A.

**Ubicación:**  
Pcia. de Buenos Aires

Obras civiles, eléctricas y movimiento de suelos para parque eólico de 36 MW, compuesto por 8 aerogeneradores de Vestas V150.







# Infraestructura

---





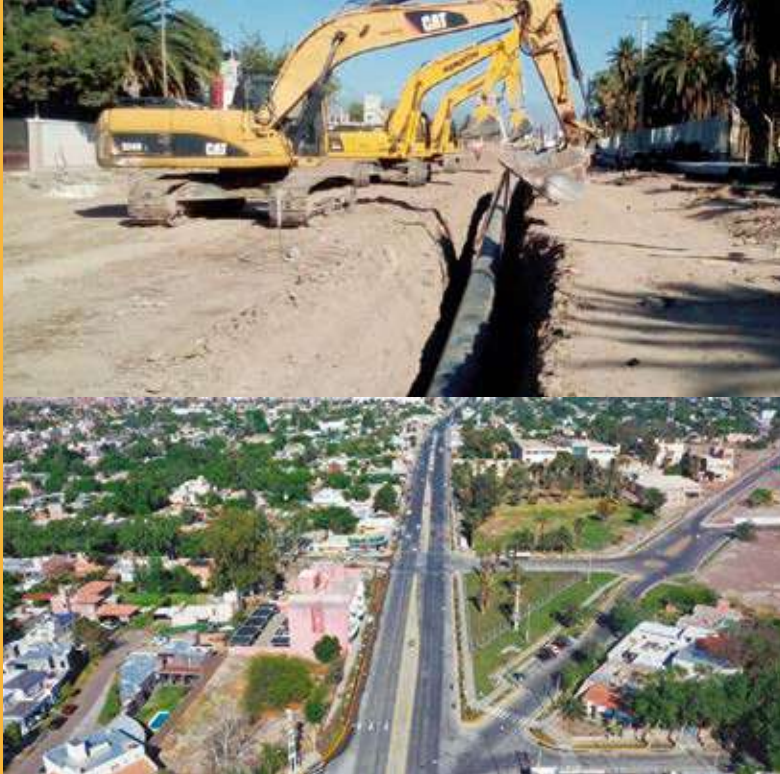
## RELLENO COSTERO, VÍAS DE ACCESO, PARQUIZACIÓN Y ESTACIONAMIENTOS

**Cliente:**  
Aeropuertos Argentina 2000

**Ubicación:**  
Capital Federal

Extensión de costa (6,01 ha). Protección de la costa, ejecución de parque costero, redefinición de Avenida Costanera, redefinición de la circulación vehicular para ingreso y egreso de pasajeros y estacionamiento subterráneo de dos niveles.





## REMODELACIÓN AV. JOSÉ IGNACIO DE LA ROZA

### Cliente:

Dirección Provincial de Vialidad de San Juan

### Ubicación:

Pcia. de San Juan

Remodelación de 1,8 km de avenida. 3.900 m<sup>2</sup> de carpeta asfáltica. Redes de infraestructura, agua, alcantarillado, canales, iluminación y líneas de comunicaciones enterradas.

## COMPLEJO AMBIENTAL SANTA FE

### Cliente:

Ministerio de Medioambiente

### Ubicación:

Pcia. de Santa Fe

Disposición final de 500 tn diarias de RSU.  
Tratamiento de 150 m<sup>3</sup> por día de lixiviados.







## PLANTA DE CELULOSA

**Cliete:**  
UPM

**Ubicación:**  
Paso de los Toros, Uruguay

Excavación de 6.000.000 m<sup>3</sup>  
y 3.000.000 m<sup>3</sup> de  
rellenos compactados.  
Trituración y clasificación  
de 2.000.000 tn de roca.

## PLANTA DE FERTILIZANTES

**Cliete:**  
Profertil

**Ubicación:**  
Pcia. de Santa Fe

Contrato EPC. Planta de Fertilizantes  
"General San Martín". Muelle  
para descarga de fertilizantes.  
Dos celdas de acopio de 100 mil tn.



## CENTRO DE GESTIÓN AMBIENTAL VILLA MARIA / VILLA NUEVA

**Cliete:**  
Ministerio de Ambiente  
y Desarrollo Sostenible

**Ubicación:**  
Pcia. de Córdoba

Diseño, construcción y operación de  
centro de gestión ambiental para  
recibir residuos sólidos urbanos de Villa  
María y Villa Nueva. Incluye la  
construcción de edificios y plantas, el  
equipamiento de los mismos, la  
ejecución de un módulo de disposición  
y el saneamiento del área impactada.





# Confían en nosotros

YAMANAGOLD



GOLDCORP

Newmont.

BARRICK

SIEMENS

ArcelorMittal



YPF

YPF  
LUZ

Pan American  
ENERGY



posco

lundin mining

Montes del Plata



Central  
Puerto



Oiltanking

GENEIA

Livent

PRAXAIR

tgs



ABB



PCR

NORDEX

acciona  
Windpower

Aeropuertos Argentina 2000

# Contacto

## MILICIC ARGENTINA

---

### SEDE CENTRAL

Av. Pte. Perón 8110  
CP S2010ACS Rosario, Santa Fe  
☎ +54 341 4095600

### MILICIC MINERÍA

Gral. Mosconi 4573  
CP 5400 Rawson, San Juan  
☎ +54 264 424 2245

### BUENOS AIRES

Olga Cossettini 771 Piso 3  
CP C1107CDA Pto. Madero, CABA  
☎ + 54 11 5217 1857

### MILICIC RENTAL

Av. Pte. Perón 8110  
CP S2010ACS Rosario, Santa Fe  
☎ +54 341 5222240

### NEUQUÉN

Parque Industrial Añelo  
lote 56/4-5 Manzana 5  
CP 8305 Añelo, Neuquén  
☎ +54 341 607 3512

## MILICIC PERÚ

Av. José Larco 1232 Piso 7  
15074 Miraflores. Lima.  
☎ +51 942 213 569

## MILICIC URUGUAY

Juncal 1385, piso 7.  
11000 Montevideo, Uruguay

✉ [milicic@milicic.com.ar](mailto:milicic@milicic.com.ar)





[WWW.MILICIC.COM.AR](http://WWW.MILICIC.COM.AR)

